

# Hospitool Workshop 2

## 14.12.2007

### Stakes

Leila Mendolin



Väinö Korpinen Oy on ikääntyvien ja liikuntarajoitteisten henkilöiden apuvälineiden kehitystyöhön ja markkinointiin keskittynyt yritys.



Gaius Original kylpyhuone palvelutaloihin v. 1999

Kannustaa omatoimisuuteen

Palvelutalot, ryhmäkodit ja senioritalot, kodit



# Gaius Hospital kylpyhuone sairaaloihin v. 2003

Paljon apua tarvitseville  
henkilöille

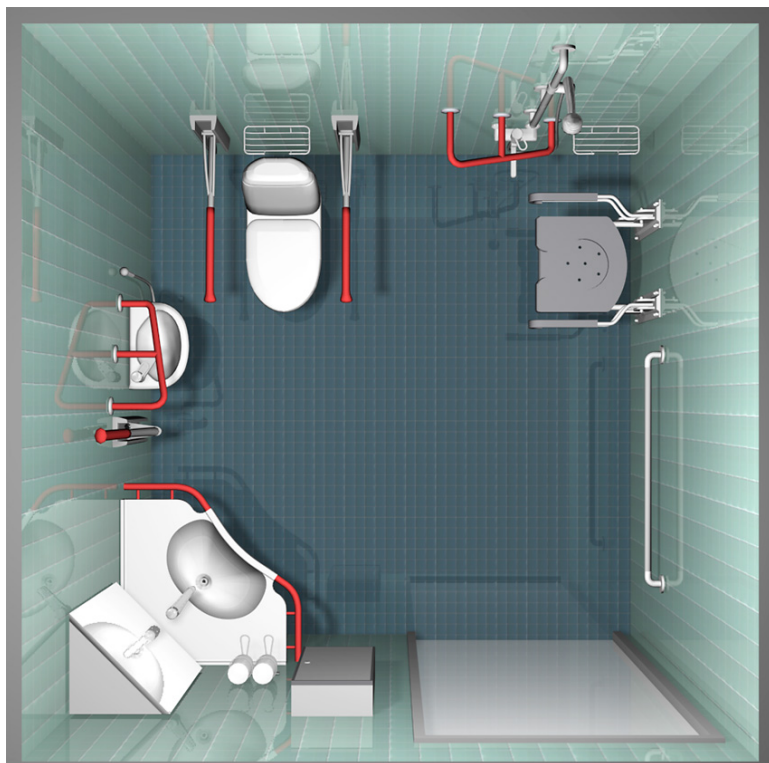


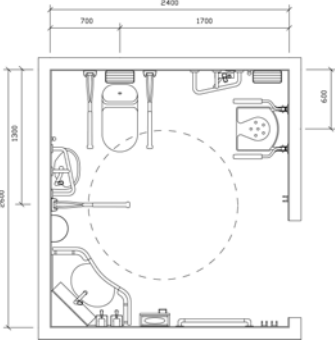
# Gaius Hospital

Perustuu SOTERAn tekemään tutkimukseen:

”Terveyskeskussairaaloiden hygieniatiilojen suunnitteluohjeita”  
tilaajana Helsingin kaupunki, julkaistu 2001 tutkijoina arkkitehti  
Pirjo Sipiläinen sekä rakennusarkkitehti Maarit Suokonautio.

Tuotekehityksessä mukana arkkitehdit, hoitohenkilökunta,  
insinöörit ja muotoilija



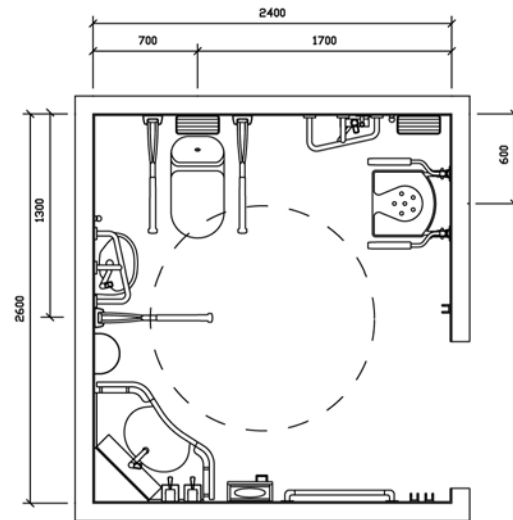
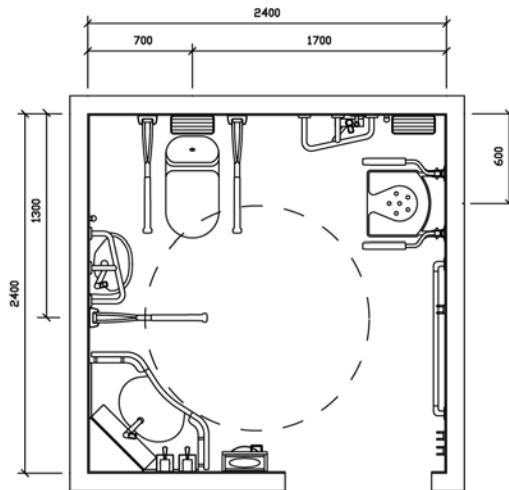
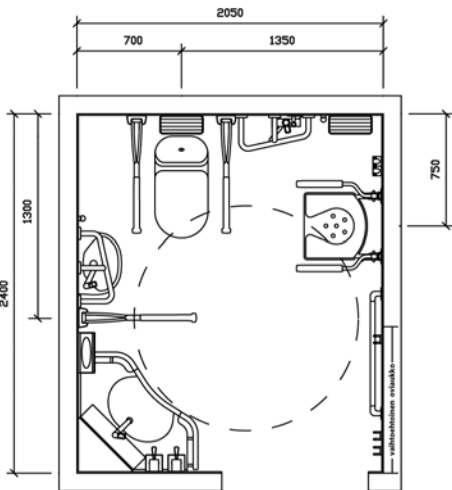


# Gaius Hospital

- Potilas selviytyy itsenäisesti wc-käynnistä, tukee oma-toimisuutta
- Kahdelle avustajalle hyvä työtila
- Laveripesu onnistuu joka wc:ssä (infektio-osastot)
- Apuvälineille tarvittava tila, suihkuistuimet, nostolaitteet
- Hygieenisuus
- Tila on mitoitettu tutkimuksen mukaan



# Gaius Hospital



Missä Hospitool 3D-malli ja EcoProp voisi auttaa ?

Käyttäjän ja arkkitehdin apuna ?

Suunnittelijoiden apuna ?

Saneerauskohteissa ?

Ongelma tilanteissa ?

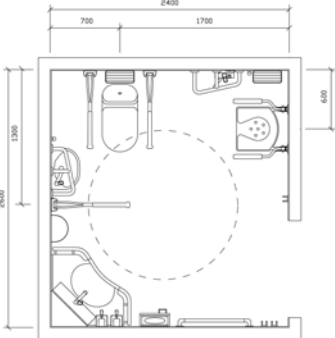
Työmaan ja valvojan apuna  
tarkistus/vaatimuskorttina ?

Apuvälineenä kaikille projektin osapuolille.



<b>Vaatus</b>	<i>Kuvaa vaatimuksen tarkemmat tiedot.</i>
Nimi	Gaius kylpyhuone
Kuvaus	Kulmapesuallas ja altaan toiminnalliset vaatimukset
Referenssi (viite)	
Todentaminen	
<i>Sisältö (Taso 1) IHospitool tavoite</i>	Altaan syvyys min. 550 mm, riittävä kaikille suihku- ja pyörätuolimalleille Altaan kaiteet elastomeerimuovia, jotka kestävät 160 kg:n kuorman Allas kiinteä, mekaanisella tai sähköisellä korkeussäädöllä (asennusohje) Allas voidaan toimittaa ylivuotoaukolla tai ilman (hygienia) Altaan kaiteen väri vaihtoehtot; punainen, keltainen tai harmaa Seinän rakenteelliset vaatimukset kiinnitystä varten....
<i>Sisältö (Taso 2) "hyvät käytännöt"</i>	
<i>Sisältö (Taso 3) suositus</i>	

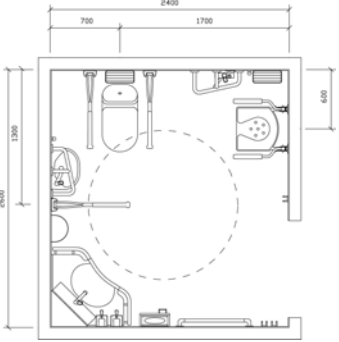




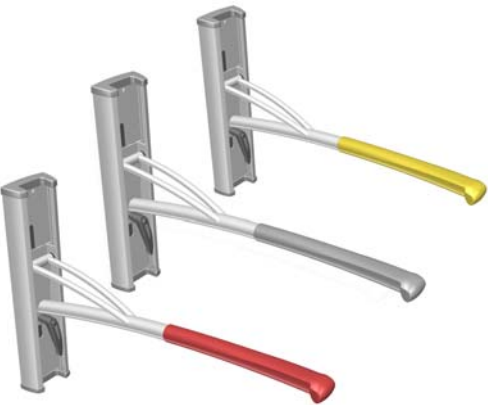
# Gaius Hospital kulma-allas

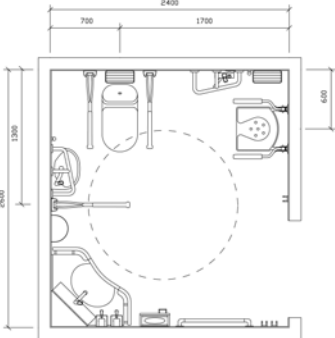


<b>Vaatus</b>	<i>Kuvaa vaatimuksen tarkemmat tiedot.</i>
Nimi	Gaius kylpyhuone
Kuvaus	Wc-istuimen tukikaiteet ja poikittaistuki
Referenssi (viite)	
Todentaminen	
<i>Sisältö (Taso 1) Hospitool tavoite</i>	Tukikaide, kuormitus 160 kg pystysuuntaan ja sivusuuntaan tukeva Elastomeerimuovia, ei luista, hygieeninen (punainen, keltainen, harmaa) Seinäkiinnitys, ilman työkaluja korkeussäädettävä, min. 200 mm (asennusohje) Lisävarusteet; wc-paperiteline ja rintatuen käyttömahdollisuus
<i>Sisältö (Taso 2) "hyvät käytännöt"</i>	
<i>Sisältö (Taso 3) suositus</i>	



# ART 4 poikkitukena





# ART 4 tukikaide



Tukikaiteiden väri vaihtoehdot

-   
RAL 3003
-   
RAL 7037
-   
RAL 1004

